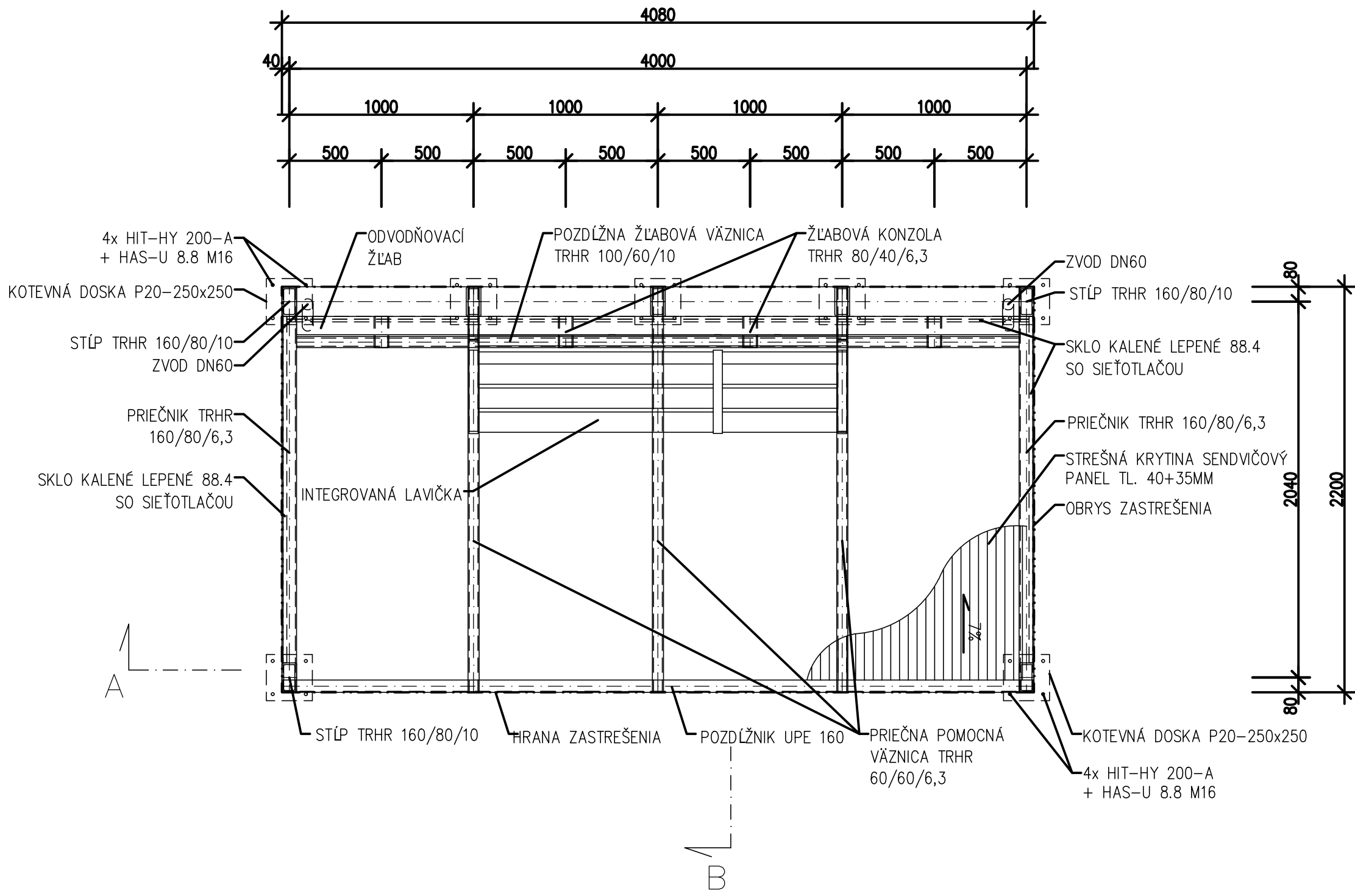
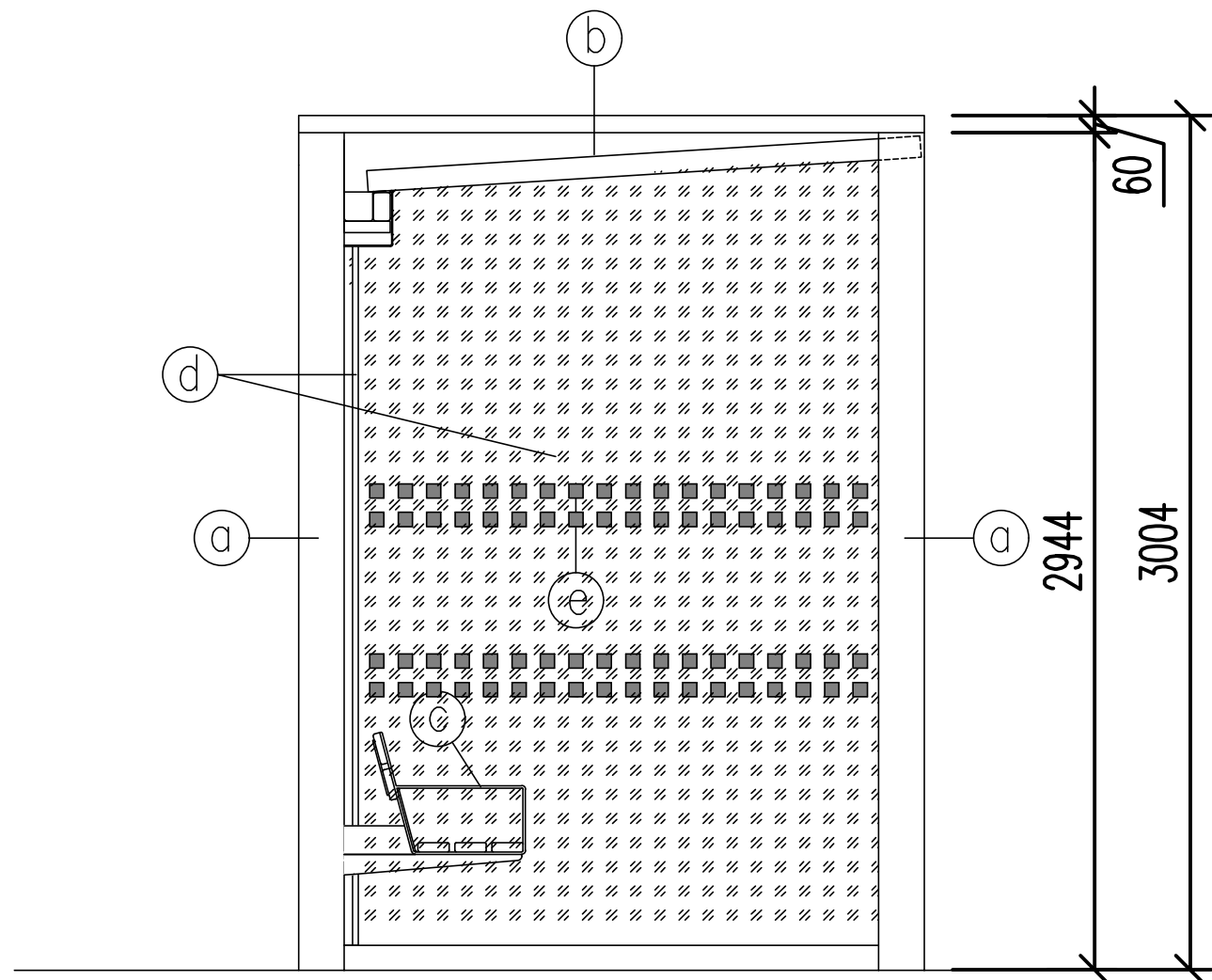


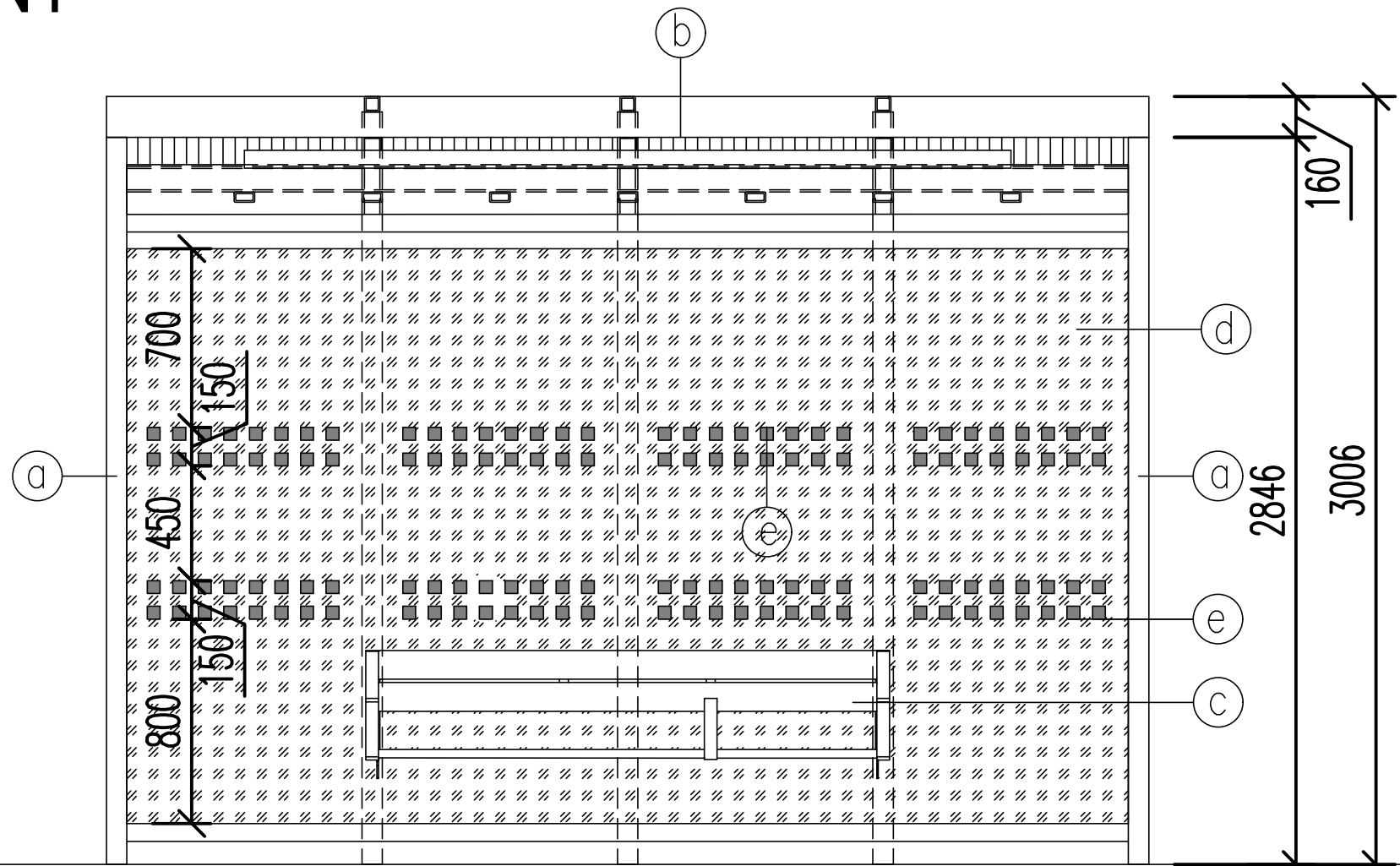
PÔDORYS



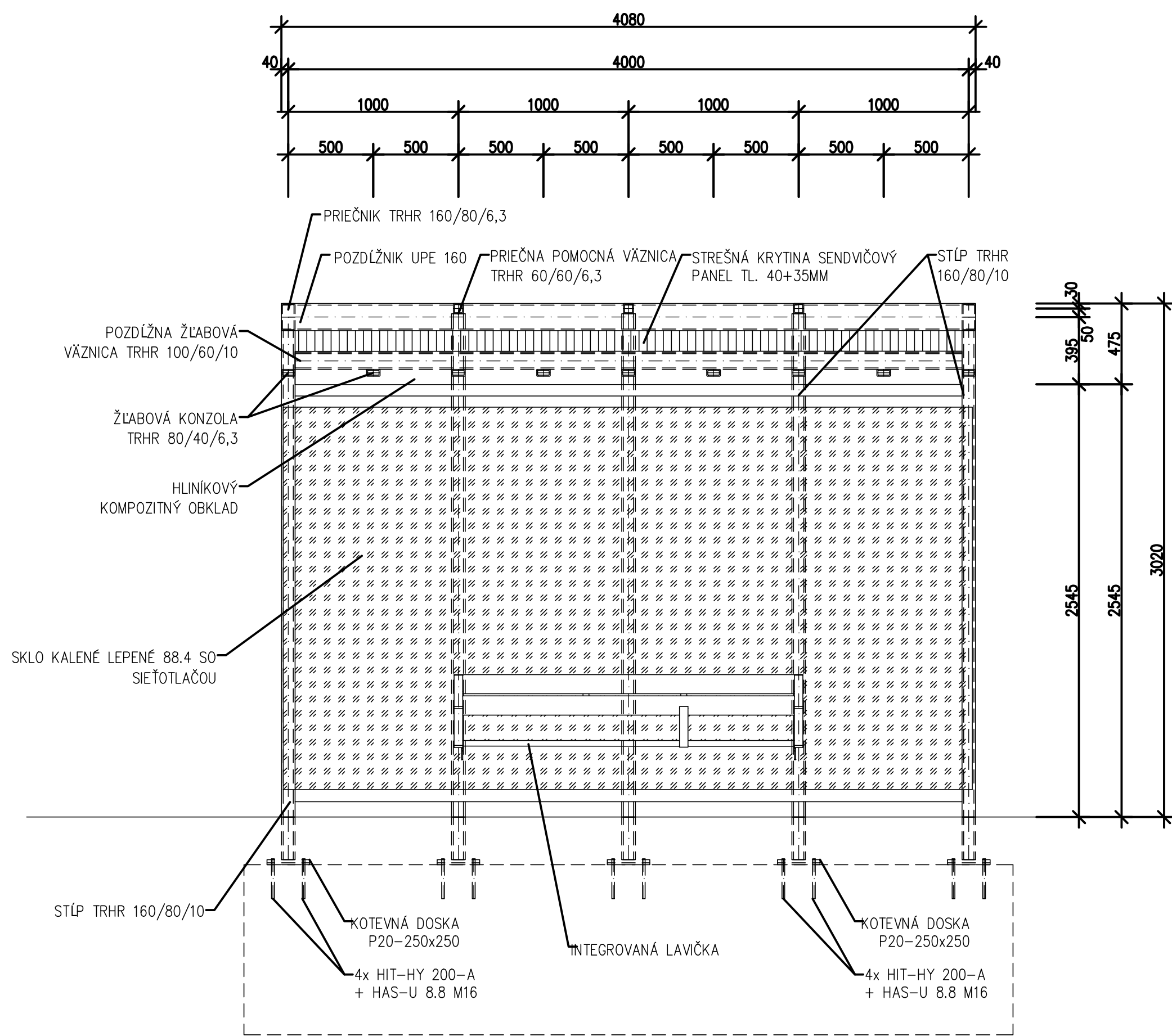
POHĽAD BOČNÝ



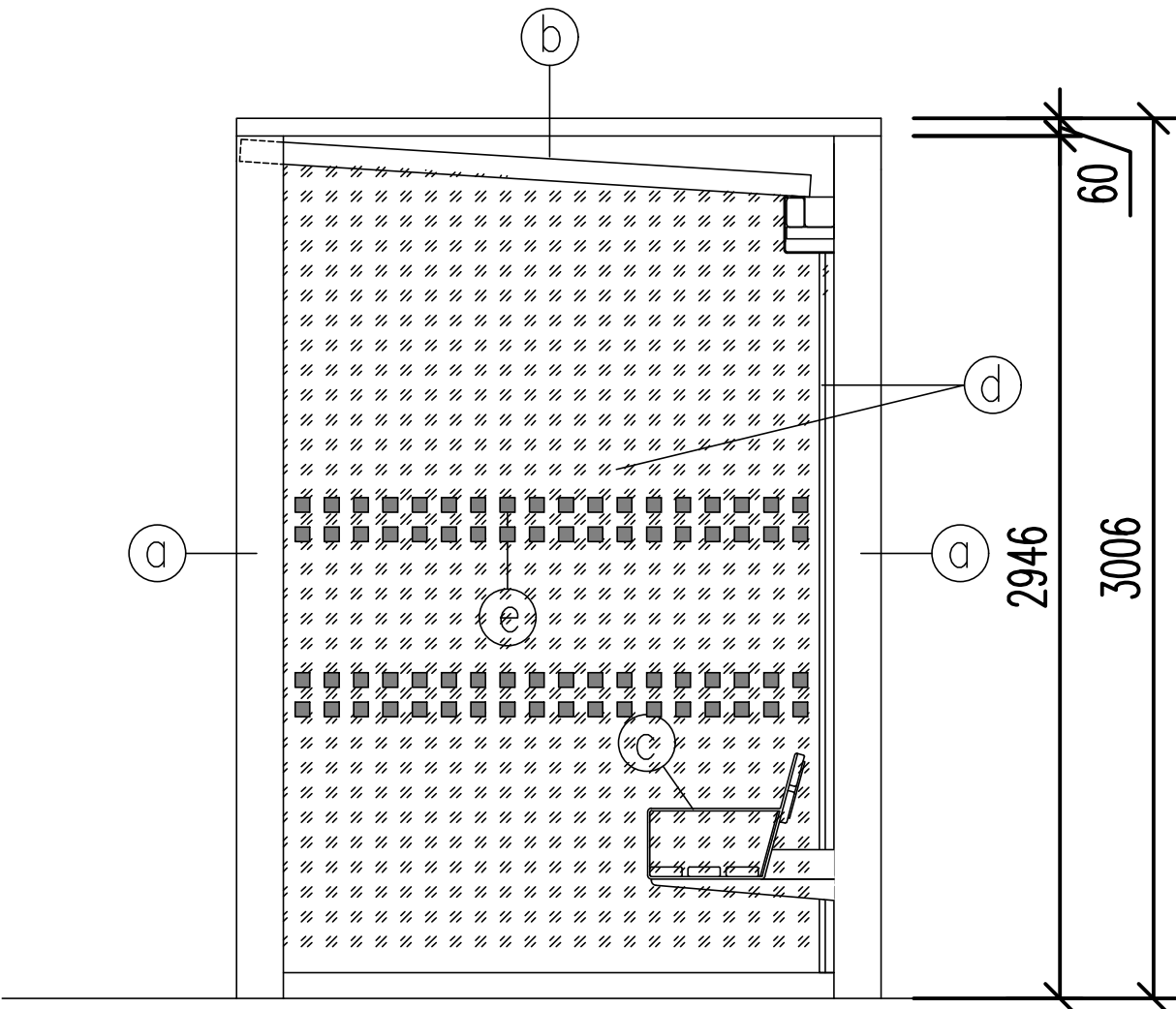
POHĽAD PREDNÝ



REZ A-A



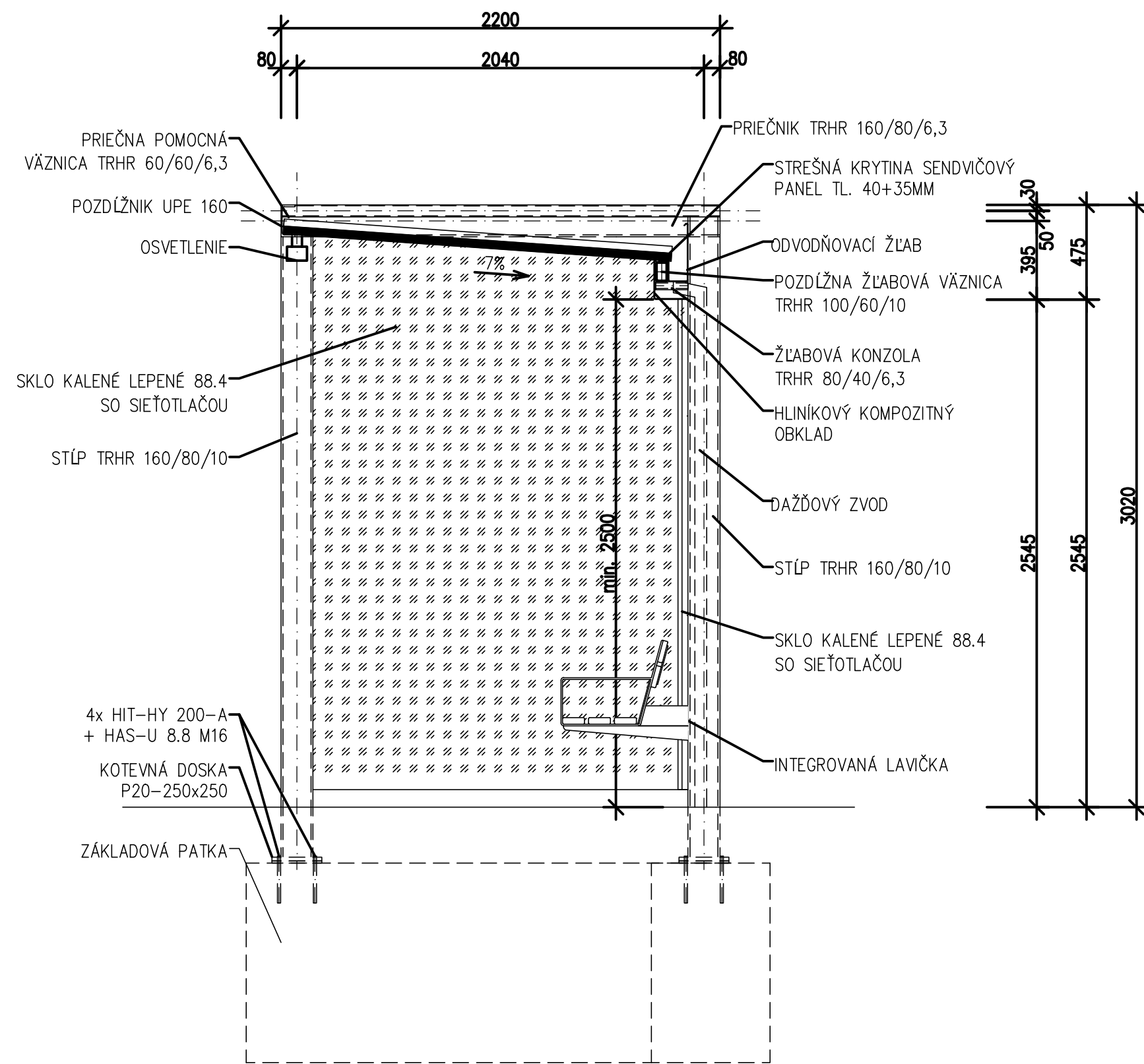
POHĽAD BOČNÝ



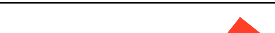
LEGENDA POHĽADOV:


- (a) – STĽP TRHR 160/80/10
- (b) – STREŠNÁ KRYTINA SENDVIČOVÝ PANEL TL. 40+35MM
- (c) – INTEGROVANÁ LAVIČKA
- (d) – SKLO KALENÉ LEPENÉ 88.4 SO SIETOTLAČOU
- (e) – SAMOLEPKY Z PIESKOVANEJ FÓLIE, ŠTVORČEKY 50X50 mm (RAL 9006)

REZ B-B



					Číslo súpravy
Č. zmeny	Zodpovedanie zmeny			Dátum	Podpis

Objednávateľ		Generálny projektant			
 Železnice Slovenskej republiky 813 01 BRATISLAVA, KLEMENSOVA 8		 Valbek Valbek SK, spol. s r.o., Eurovea Central 1, Pribinova 4, 811 09 Bratislava			
Číslo stavby	A 23002	Číslo zákazky	22KE11001	Archívne číslo	22KE11001-DUR

Stavba			<div>Valbek </div> <div>Valbek SK, spol. s r.o., Eurovea Central 1 Pribinova 4, 811 09 Bratislava</div>	
Zriadenie železničnej zastávky Vranov nad Topľou - Juh, žkm 12,969				
Hlavný inžinier projektu Ing. Rastislav Tomko <i>Tomko</i>	Zodpovedný projektant PS/SS Ing. Ján Gajdoš <i>Gajdos</i>	Navrhov. vypracoval Ing. Ján Gajdoš <i>Gajdos</i>	Kontroloval Ing. Rastislav Tomko <i>Tomko</i>	
Počet listov 6x A4	Mierka 1:25, 1:50	Stupeň PD DUR	Dátum 01/2025	
Objekt / subor			Číslo zákazky 22KE11001	
SO 34-13 Prístrešky pre cestujúcich na autobusovej zastávke			Arch. číslo 22KE11001-DUR	
			Časť dokumentácie B.03	
Názov prílohy Pôdorys, Rezy, Pohľady			Číslo prílohy 34-13_01	